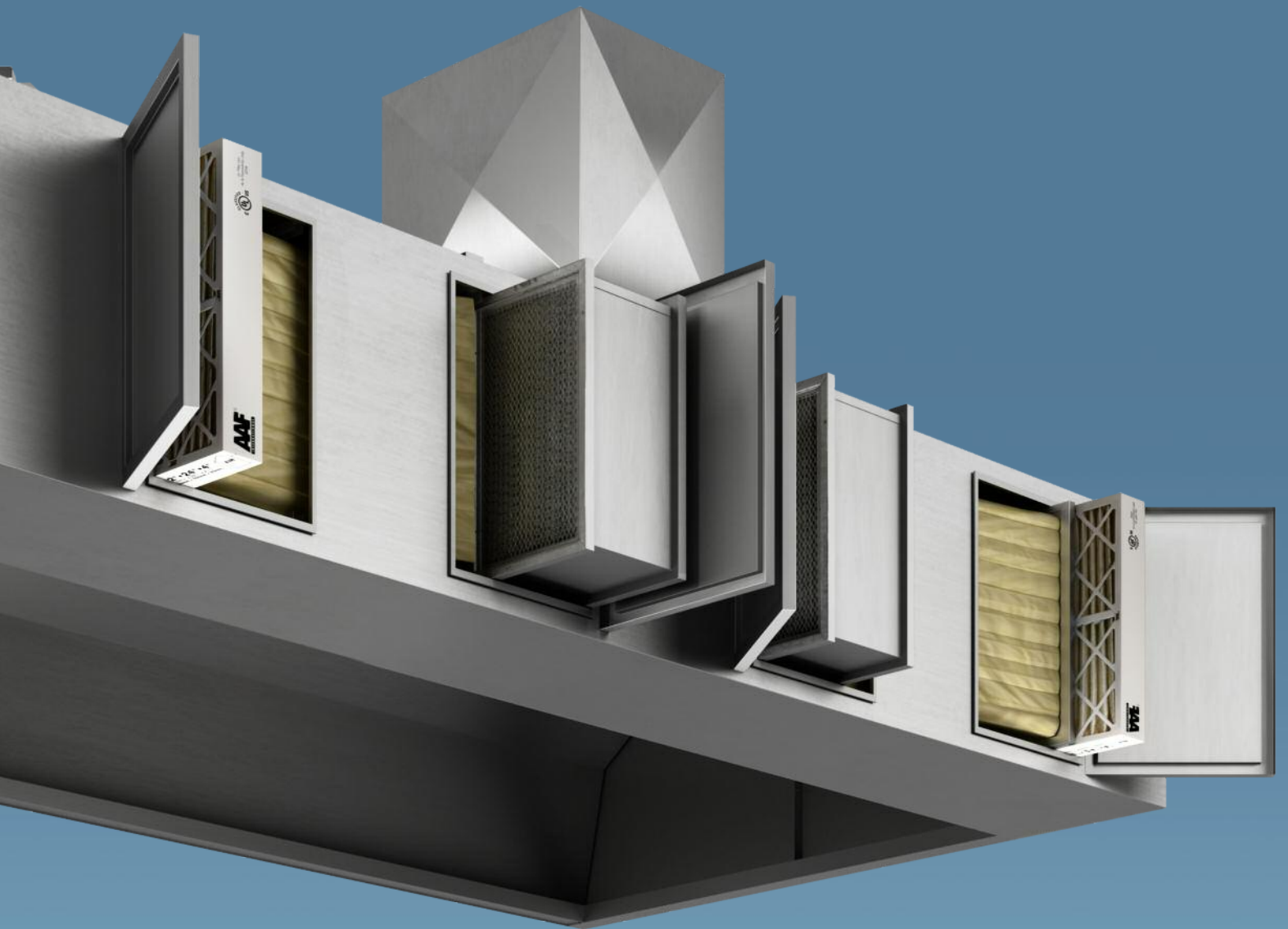


# SÉRIE STADIUM



Elle aspire, vous respirez

**CADEXAIR**  
EXPERTISE ET INNOVATION



... et vous cuisinez au grand air



Pour faire un effort en cuisine, commencez toujours par une bonne aspiration. Ensuite, laissez-vous aller à respirer... librement... profondément.

Non, vous ne faites pas de yoga culinaire, vous venez simplement d'installer une **hotte Stadium**. En matière de hotte professionnelle, la hotte Stadium est une véritable révolution technologique. Elle vous promet non seulement un air plus pur, mais **elle réduit considérablement vos frais d'entretien**, vos frais de nettoyage des caissons de filtre et ceux liés aux conduits d'évacuation qui désormais ne sont plus soudés et **non réglementés par la norme NFPA 96**. Elle réduit également les risques de propagation du feu.

**Avec Stadium, tout se passe dans la cuisine :** l'entretien complet, la protection contre les incendies, l'épuration de l'air et le contrôle automatique des débits d'aspiration et d'alimentation selon les activités et la température sous la hotte.

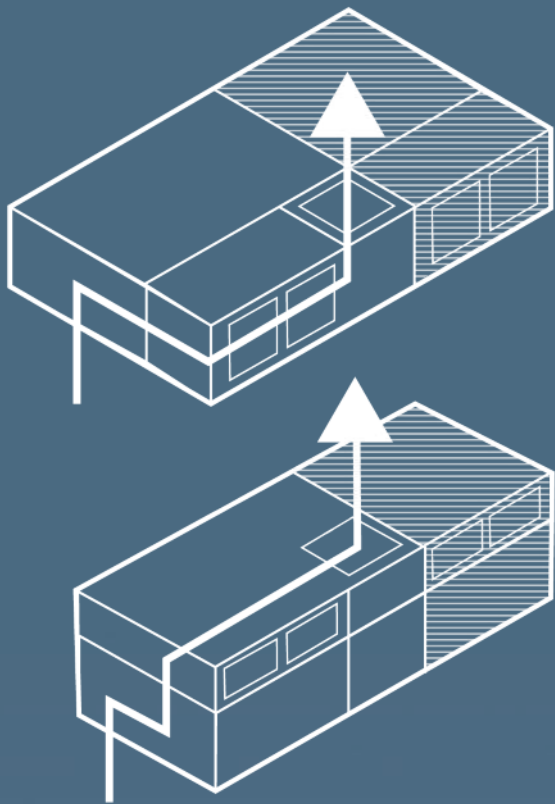
**Stadium évacue moins d'air vers l'extérieur**, et moins d'air à traiter et à remplacer signifie moins de frais. De plus, les paliers de filtration situés à proximité absorbent le son provenant du ventilateur, ce qui rend Stadium très silencieuse.

La Stadium répond à tous vos besoins de fonctionnalité, d'efficacité, de silence et d'air pur. Il n'y a rien de mieux pour être zen en cuisine.



CAN/ULC S 646 Hotte aspirante  
CAN/ULC S 647 Caisson d'épuration

**CADEXAIR**  
EXPERTISE ET INNOVATION



Stadium aime les petits  
comme les grands espaces.

La **hotte Stadium** permet jusqu'à **8 configurations** possibles selon la dimension de la hotte, le débit d'évacuation, la position du plénum de filtration (à l'avant ou sur le dessus).

Modèle	L min (po)	L max* (po)	Débit max (CFM)	P min (po) (série-F)	H min (po) (série-F)
ST-10-1	72	132	1000	58	28
ST-20-1	72	192	2000	58	28
ST-20-2	120	192	2000	70	28
ST-40	120	192	4000	70	28

\* Longueur maximum selon l'homologation.

\*\* Pression statique maximum 5' H<sub>2</sub>O lorsque les filtres sont encrassés.

# Cadbox

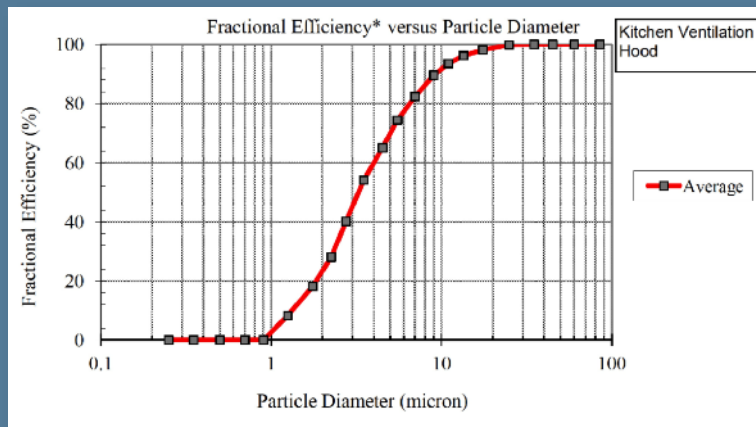
Prenez le contrôle...  
du bout des doigts

- **Lecture et programmation à distance des fonctions**
- Marche/arrêt manuel ou automatique du ventilateur d'évacuation
- Marche/arrêt manuel ou automatique de l'éclairage de la hotte
- Gestion de l'aspiration selon les besoins, la température et l'encrassement progressif des filtres
- Gestion du débit d'évacuation
- Coupure automatique du gaz ou de l'électricité en cas de feu
- Gestion du débit d'air d'appoint
- Affichage en tout temps des capacités de filtration
- Soutien technique Cadexair à distance via internet
- Informations générales sur l'état de la cuisine





# Elle filtre, vous respirez



LMS Technologies, Inc.

**La hotte Stadium est munie de filtres GEO-VARY.** Contrairement aux filtres conventionnels, le dégraissage de l'air débute à l'intérieur même du **GEO-VARY** sur un parcours plus long. De plus, son système unique à guillotines permet de régler le volume d'aspiration de l'air qui demeure toujours constant sans jamais affecter la performance.

**Vous réduisez ainsi nettement vos coûts d'entretien et de chauffage** tout en profitant d'un taux beaucoup plus élevé de captation des huiles et des graisses.

**Selon un laboratoire indépendant, près de 93 % des particules de 10 microns sont captées d'entrée par le filtre GEO-VARY intégré.** Le pourcentage restant, composé de particules plus fines, est capté ensuite par des filtres haute-efficacité conformes au standard ULC.

## Protection incendie

La **hotte Stadium** est protégée par un système intégré SFA de Safety First ou un système R-102 de Ansul.

Les buses d'arrosage, les supports de fusible et la tuyauterie nécessaires pour la protection des caissons primaire et secondaire sont installés en usine.

Le cabinet incluant l'agent d'extinction et la cartouche de déclenchement doivent être installés sur le chantier par un installateur agréé du système de protection incendie. Le réseau d'arrosage SFA ou R-102 et les accessoires nécessaires pour couvrir les équipements de cuisson sous la hotte ne sont pas inclus mais peuvent être ajoutés et jumelés à celui déjà installé dans la hotte. Selon la région, Cadexair peut vous fournir un service clé en main pour l'installation d'une protection incendie conforme.



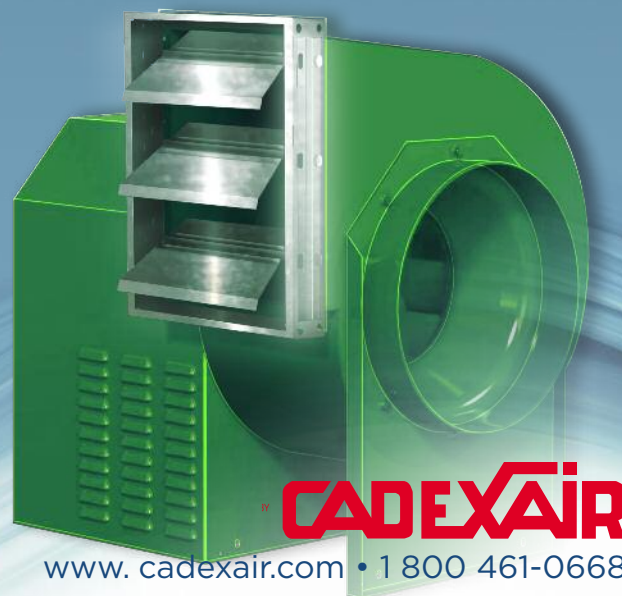
## Sélection du ventilateur

**Non tributaire de la réglementation NFPA 96**, la sortie peut être orientée horizontalement ou selon un angle en fonction des contraintes du chantier.

La hotte Stadium est une hotte à haute pression statique. Voici des exemples de ventilateurs recommandés.

Débit CFM	Pression Statique*	Ventilateur Type utilité	(HP)	Ventilateur En ligne	(HP)
1000	5.5"	Delhi BI-13	(2)	Cook QMX-HP 90	(2)
2000	5.5"	Delhi BI-15	(3)	Cook QMX-HP-120	(5)
3000	5.5"	Delhi BI-16	(5)	Cook QMX-HP-135	(7.5)
4000	5.5"	Delhi BI-20	(7.5)	Cook QMX-HP-150	(7.5)

\* inclut 0.5" de perte dans le conduit



[www.cadexair.com](http://www.cadexair.com) • 1 800 461-0668